

Urbane Lebensader Schwarzbach

Werther (Westf.)

Bietergemeinschaft

Kortemeier Brokmann Landschaftsarchitekten &
Bockermann Fritze IngenieurConsult

A photograph of a modern building entrance. On the left is a dark grey building with large windows. To the right is a lighter grey building with a central glass entrance framed in blue. A paved walkway leads to the entrance, flanked by landscaped gardens with various plants and trees. The sky is overcast.

Bockermann Fritze
stellt sich vor

Bockermann Fritze stellt sich vor

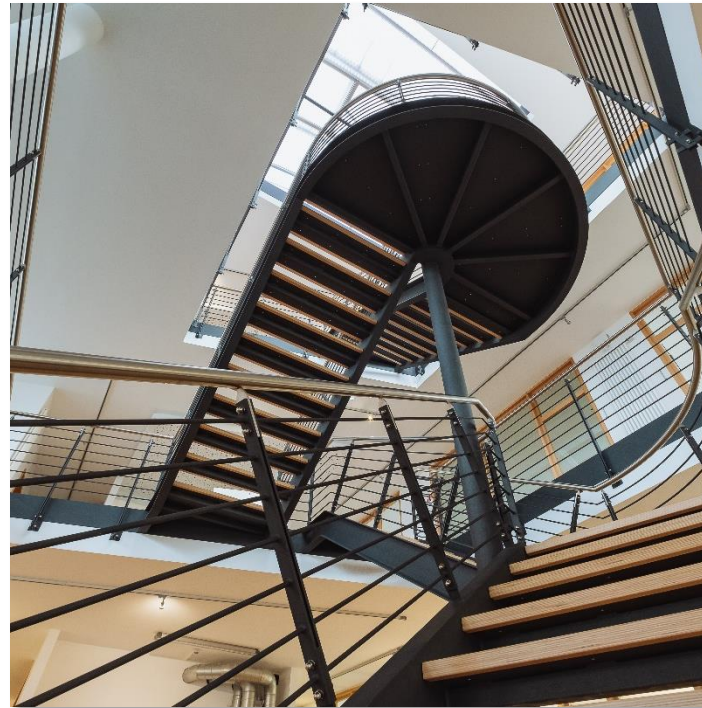


Stammsitz Enger

Dieselstraße 11, 32130 Enger



Campus BFI



Erweiterungsbau 2018



Atrium

Niederlassung Rhein Ruhr

Böckenhoffstraße 50, 46236 Bottrop



Küche

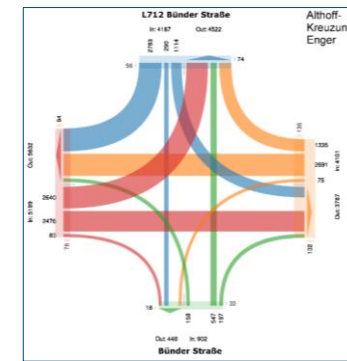


Empfang



Lounge

Die BF-Unternehmensgruppe



Bockermann Fritze Gruppe.

Zahlen. Daten. Fakten.

GRÜNDUNG

1972

Ingenieurbüro Gieselmann und Dammeyer

EINSTIEG

1992

Dr. Klaus Bockermann in die Gieselmann und Bockermann
Planungs- und Ingenieurgesellschaft

GRÜNDUNG

1998



GRÜNDUNG

2017



NIEDERLASSUNGEN

4

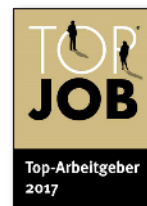
MITARBEITENDE

250

FRAUENQUOTE

48%

WIEDERHOLT MIT



Siegel ausgezeichnet

Ø-ALTER

34

Jahre

AUSZUBILDENDE

19

FÖRDERUNG

7

Dual-Studenten

Leistungsbereiche BFI

Wir bewegen Ideen.

Straße und Verkehr



Wasser und Umwelt



Bauüberwachung

Konstruktiver Ingenieurbau



Projektbeispiele

Geschäftsbereich Konstruktiver Ingenieurbau

Wir bieten Ihnen folgende Projektfelder an.

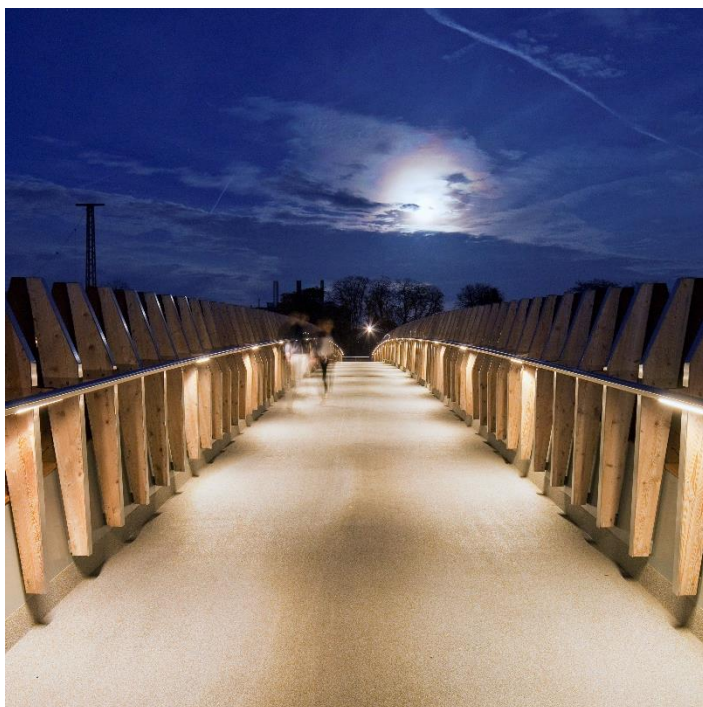
- Fachbereiche:
 - Ingenieurbauwerke
 - Tragwerke
 - Bauwerksprüfung
- Brücken- und Ingenieurbau
- Parkbauten
- Bauphysik



Brückenbauwerk Eidinghausener Str. über BAB 30

Geschäftsbereich Konstruktiver Ingenieurbau

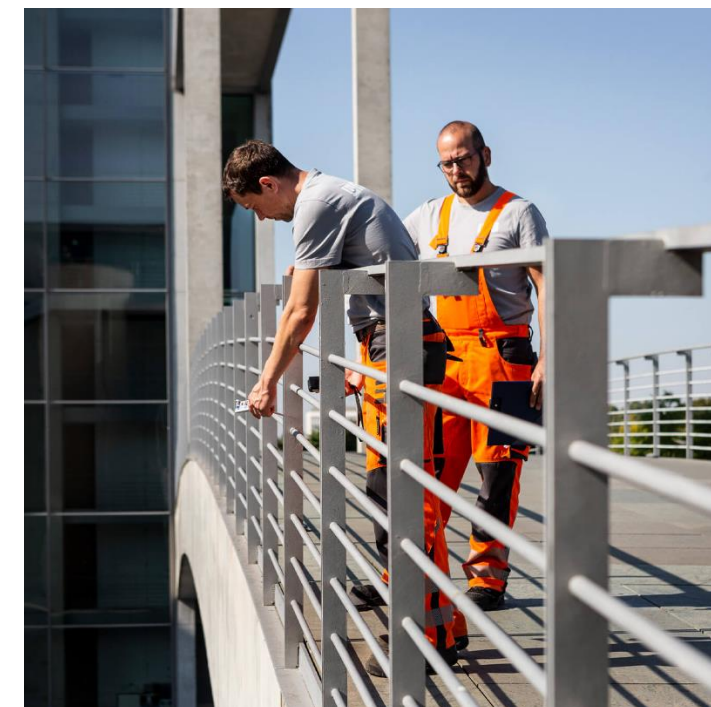
Projektbeispiele



Campusbrücke Neue Bahnstadt in Leverkusen-Opladen



Sanierung Tiefgarage in Gütersloh



Bauwerksprüfung im Regierungsviertel

Geschäftsbereich Konstruktiver Ingenieurbau

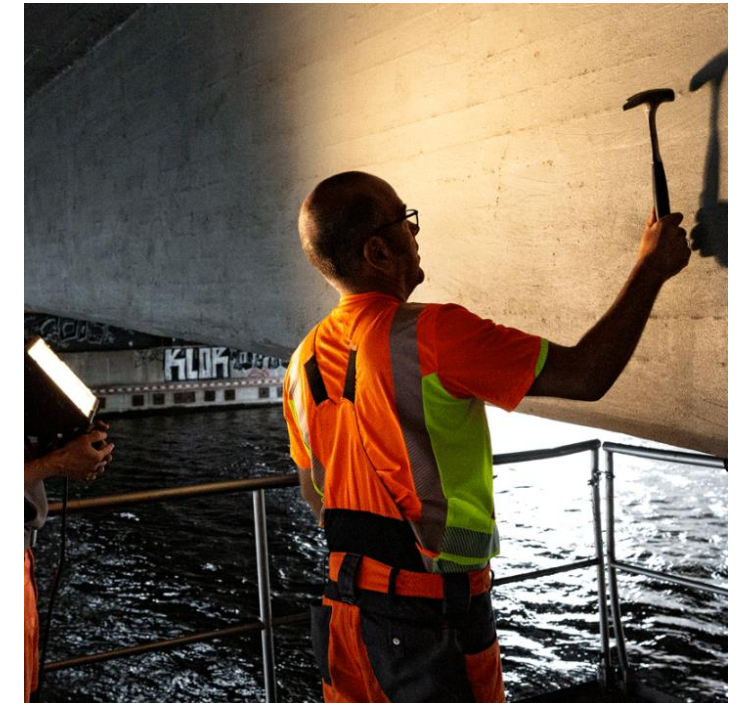
Projektbeispiele



Neubau Schüco Welcome Forum in Bielefeld



Ersatzneubau Schillerbrücke in Herford



Bauwerksprüfung an der Eisenbrücke in Berlin

Geschäftsbereich Stadt, Straße und Verkehr

Wir bieten Ihnen folgende Projektfelder an.

- Fachbereiche:
 - Stadtstraßen und Nahmobilität
 - Klassifizierte Infrastruktur
 - Analytik und Mobilitätsmanagement
- Verkehrsanlagen
- Verkehrsuntersuchungen und -konzepte
- Städtebauliche Planung



Jahnplatz Bielefeld

Geschäftsbereich Stadt, Straße und Verkehr

Projektbeispiele



Bahnhof und ZOB in Korbach



ZOB in Werther



Jahnplatz Bielefeld

Geschäftsbereich Stadt, Straße und Verkehr

Projektbeispiele



Ausbau Fußgängerzone Minden



Erneuerung OD Hiddenhausen



Nordostumgehung Escherhausen (B 240)

Geschäftsbereich Wasser und Umwelt

Wir bieten Ihnen folgende Projektfelder an.

- Fachbereiche:
 - Wasser und Umwelt
 - Kanalstandhaltung und Geodatenmanagement
- Abwasserentsorgung und -behandlung
- Konzeptionelle Siedlungswasserwirtschaft
- Gewässerplanung
- Starkregenrisikomanagement
- Vermessung und Geoinformation



Gewässeroffenlegung Hiddenhausen

Geschäftsbereich Wasser und Umwelt.

Projektbeispiele.



Erschließungsplanung Jöhlheide in Bielefeld



Gewässeroffenlegung, RBF Hiddenhausen



Neubau Zentralkläranlage Werther

Geschäftsbereich Wasser und Umwelt

Projektbeispiele.



Erschließungsplanung - Abwasserableitung



Klärschlammsilo, Stadt Gütersloh



Renaturierung der Werre in Detmold

Geschäftsbereich Wasser und Umwelt

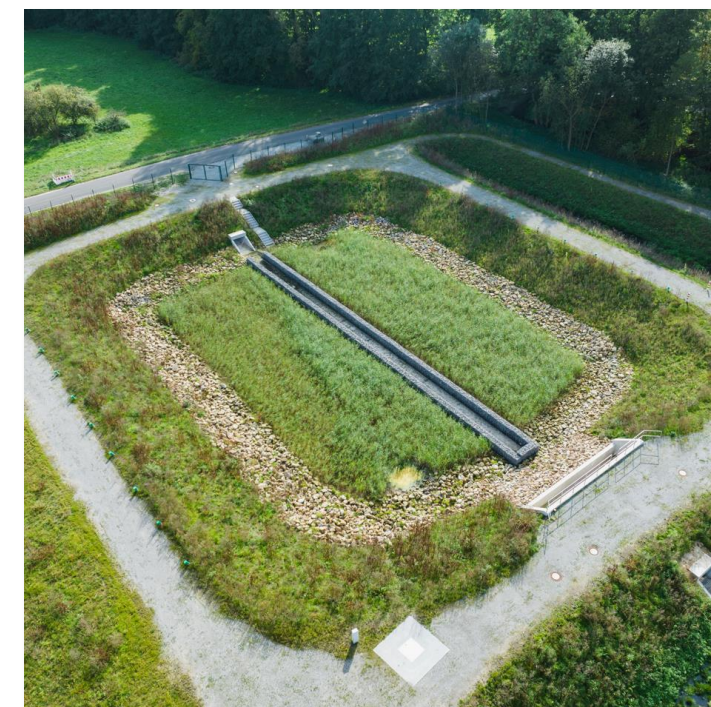
Projektbeispiele



Renaturierung Mumbecker Bach, Hamminkeln



Grönenbergpark und Else, Melle



Retentionsbodenfilter, Steinhagen

Geschäftsbereich Wasser und Umwelt

Generationenprojekt Emscher.



Emscher – Los 2



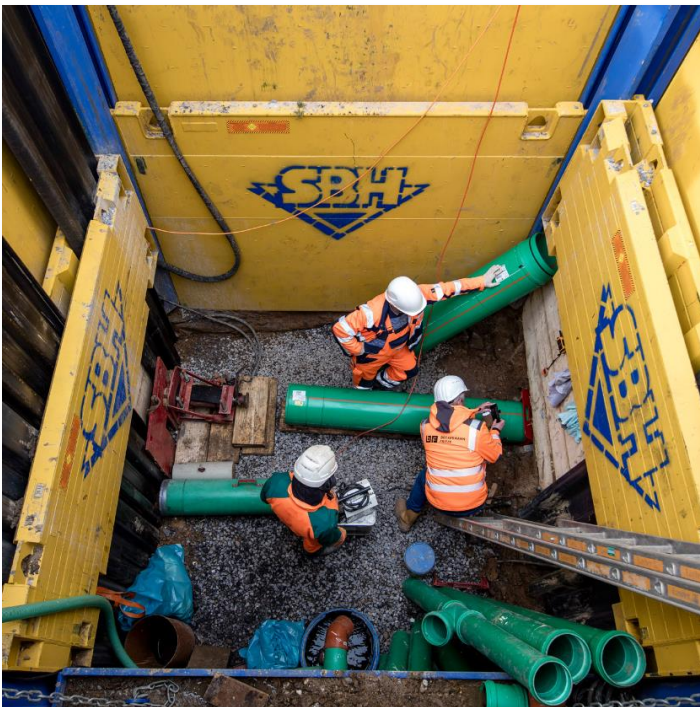
Emscher – Los 2



Emscher – Los 2

Geschäftsbereich Wasser und Umwelt

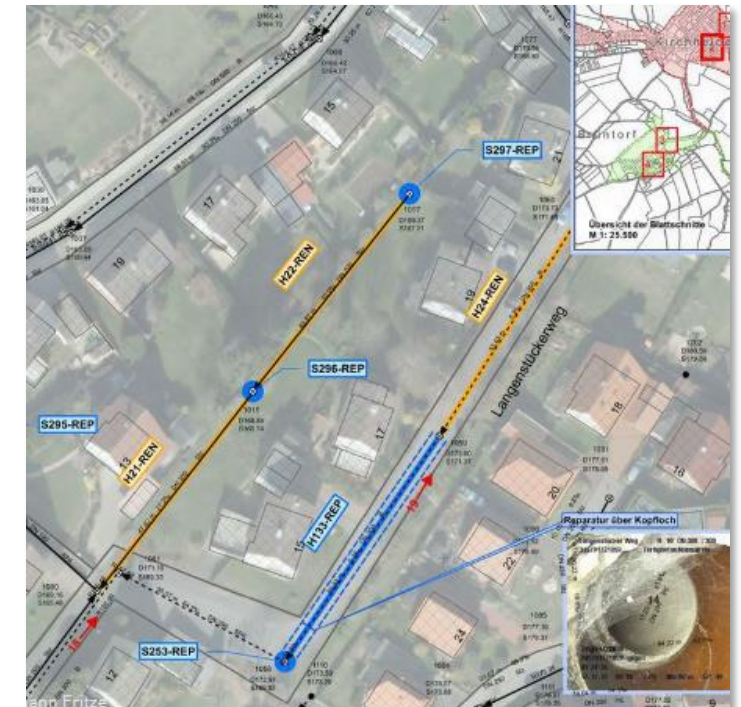
Kanalstandhaltung und -management



Kanalsanierung, Stadt Dortmund



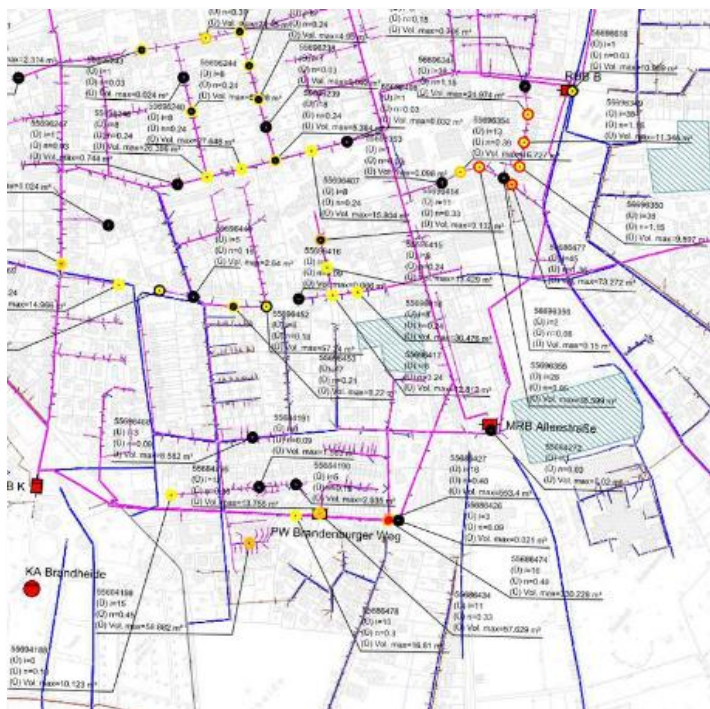
Sanierung Schmutzwasserhauptsammler, SW Osnabrück



Schadenbehebungskonzept, Stadt Lemgo

Geschäftsbereich Wasser und Umwelt

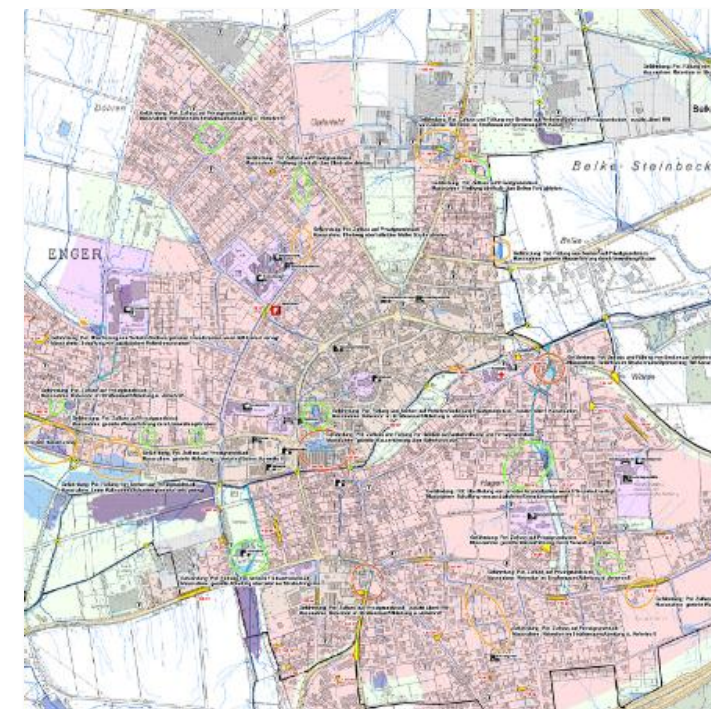
Konzeptionelle Siedlungswasserwirtschaft



GEP, Stadt Halle (Westf.)



Starkregengefahrenkarten; Gemeinde Hiddenhausen



Topographieanalyse (Fließwege-Senken), Stadt Enger

Geschäftsbereich Wasser und Umwelt

Projektbeispiele Wassersensible Stadtentwicklung

- Wohnen am Hillerberg, Bochum
- Quartier am Gesundheitscampus, Bochum
- Havkenscheider Höhe, Bochum
- Griegstraße, Stadt Recklinghausen

Aufenthalts-
qualität

Wasser in
der Stadt von
Morgen

Multifunktionale
Flächen

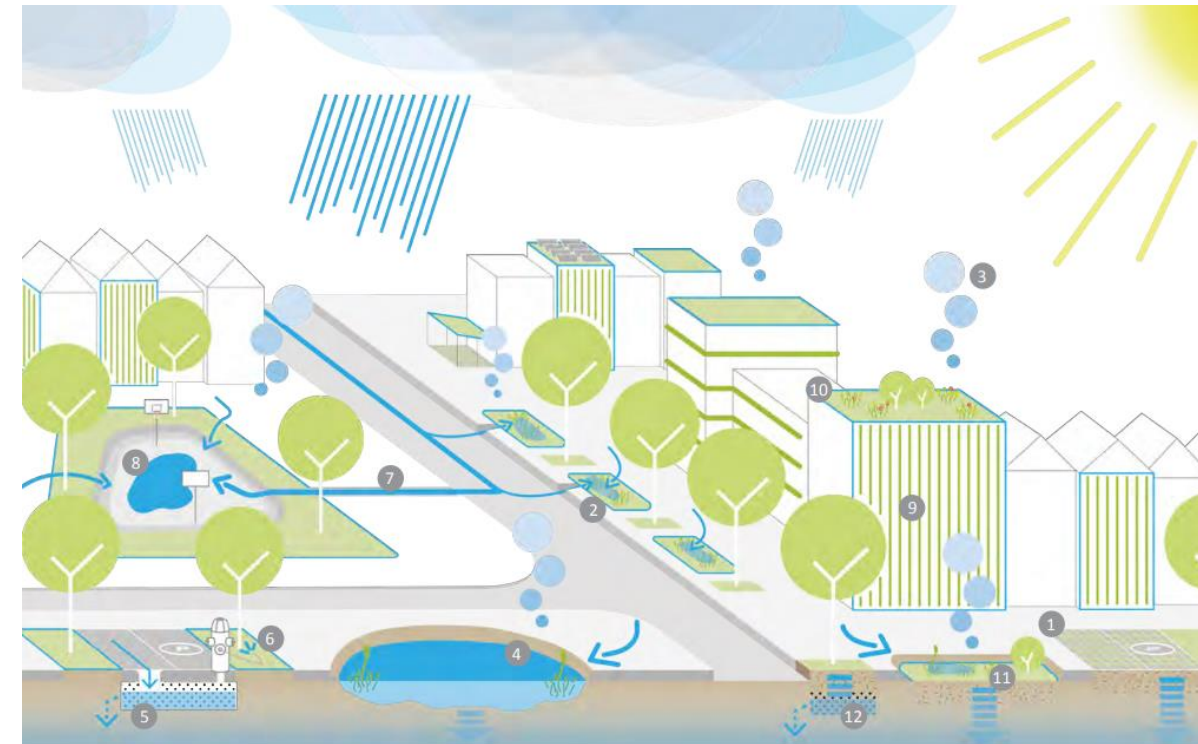


Abb. 5 Elemente der Schwammstadt

- | | | | |
|-----------------------------|---------------------------|---------------------------|---------------|
| 1 Wasserdurchlässige Beläge | 4 Feuchtbiotop | 7 Notabflussweg | 10 Gründach |
| 2 Versickerungsmulden | 5 Unterirdische Zisternen | 8 Rückhalt von Starkregen | 11 Tiefbeet |
| 3 Kühlung durch Verdunstung | 6 Bewässerung von Bäumen | 9 Fassadenbegrünung | 12 Baumrigole |

Quelle: Bayerische Ingenieurkammer Bau

Ihr Projektteam für Werther

KORTEMEIER BROKMANN
LANDSCHAFTSARCHITEKTEN



Projektleitung

Dipl.-Ing.
Nils Kortemeier



Henrik Doht
M.Sc.

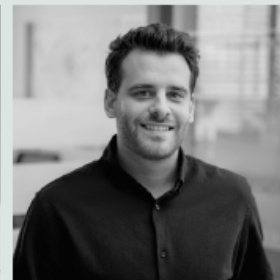
Freianlagen

Kristina Bergmann M.Eng.
&
Christine Augsburg M.Sc.



Gewässerrenaturierung

Dipl.-Ing. MBA
Juliane Röthemeyer
& Michael Kamphans
M.Sc.



Objektüberwachung

Dipl.-Ing.
Nico Engelke



Tim Raulwing
M.Eng.

IngenieurConsult GmbH
b f BOCKERMANN
FRITZE

Ihr Ingenieurteam für Werther - Bockermann Fritze IngenieurConsult

BOCKERMANN
FRITZE



Projektleitung

Henrik Doht
M.Sc.



stv. Projektleitung /
Projektbearbeitung

Dipl.-Ing. MBA
Juliane Röthemeyer



Projektbearbeitung
Gewässerrenaturierung

Michael Kamphans
M.Sc.



Objektüberwachung

Tim Raulwing
M.Eng.



Vielen Dank für Ihre Aufmerksamkeit
Ihr BF-Team.

