



KORTEMEIER BROKMANN
LANDSCHAFTSARCHITEKTEN



BOCKERMANN
FRITZE

Urbane Lebensader Schwarzbach
Bewerbung

Urbane Lebensader Schwarzbach

Werther (Westf.)

Bietergemeinschaft

**Kortemeier Brokmann Landschaftsarchitekten &
Bockermann Fritze IngenieurConsult**

Herford, den 02.07.2024



- 1 Bürovorstellung**
- 2 Projektteam**
- 3 Referenzen**



BÜROVORSTELLUNG





Bürostandort Herford



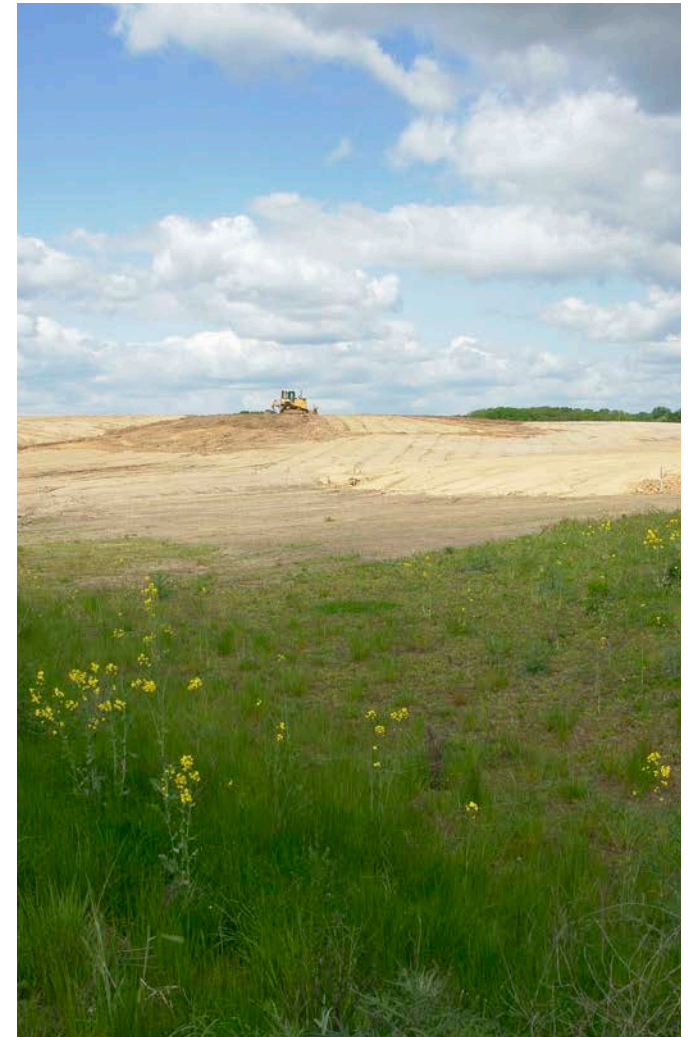
Bürostandort Osnabrück



Landschafts- + Umweltplanung



Freiraumplanung



Bodenabbauplanung



KORTEMEIER BROKMANN
LANDSCHAFTSARCHITEKTEN



BOCKERMANN
FRITZE

Urbane Lebensader Schwarzbach
Bewerbung

2

PROJEKTTEAM



Ihr Projektteam für Werther

KORTEMEIER BROKMANN
LANDSCHAFTSARCHITEKTEN



IngenieurConsult
GmbH



BOCKERMANN
FRITZE



Ihr Projektteam für Werther

Projektleitung

Dipl.-Ing.
Nils Kortemeier



Henrik Doht
M.Sc.

Freianlagen

Kristina Berg-
mann M.Eng.
&
Christine Augs-
burg M.Sc.



Gewässerrenaturierung



Dipl.-Ing. MBA
Juliane
Röthemeyer
& Michael
Kamphans
M.Sc.

Objektüberwachung

Dipl.-Ing.
Nico Engelke



Tim Raulwing
M.Eng.





Ihr Planungsteam für Werther – Kortemeier Brokmann Landschaftsarchitekten



Projektleitung

Dipl.-Ing.
Nils Kortemeier



stv. Projektleitung / Projektbearbeitung

Kristina Bergmann
M.Eng.



Projektbearbeitung Freianlagen

Christine Augsburg
M.Sc.



Objektüberwachung

Dipl.-Ing.
Nico Engelke





Ihr Projektleiter – Dipl.-Ing. Landschaftsarchitekt Nils Kortemeier



Arbeitsschwerpunkte

- » Freiraum- und Objektplanung
- » Projektmanagement
- » Wettbewerbe
- » Preisrichtertätigkeit

1995 - 1997

Ausbildung zum Landschaftsgärtner

1997 - 2004

Studium an der Technischen Universität
Berlin, Dipl.-Ing. für Landschaftsplanung

2003

Graduate Certificate in Project
Management

2000-2009

Projektleiter in
Landschaftsarchitekturbüros

seit 2009

Geschäftsführer im Büro Kortemeier
Brokmann Landschaftsarchitekten
GmbH, Herford

» **24 Jahre Berufserfahrung**



**Konzeptstudie Begaraum
„Route der Sinne“
Lemgo**



**Kurpark
Bad Salzungen**



**Langenbrücker Tor
Lemgo**



**Grönenbergpark und die Elbe
Melle**



Ihre stv. Projektleiterin – Kristina Bergmann, M.Eng.



Arbeitsschwerpunkte

- » Freiraumplanung LP 1 - 5
- » Städtische Freiraumkonzepte
- » Naturnaher Gewässerbau
- » Gartenschauen

2007 - 2013

Studium an der Hochschule Osnabrück,
M.Eng. Landschaftsarchitektur und
Regionalentwicklung

2013 - 2018

Mitarbeiterin in Landschafts-
architekturbüros in Stuttgart

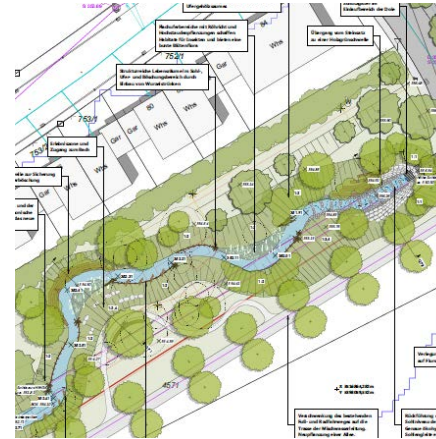
seit 2018

Mitarbeiterin im Büro Kortemeier
Brokmann Landschaftsarchitekten
GmbH, Herford

seit 2023

Teamleiterin im Büro Kortemeier
Brokmann Landschaftsarchitekten
GmbH, Herford

- » **11 Jahre Berufserfahrung**



Fleinsbach
Bernhausen-Filderstadt



Remstalgartenschau 2019
Schorndorf-Baurenwasen



Lindachverlegung
Weilheim



Gewässerentwicklungsplan
Wiesensteig



Ihre Projektbearbeiterin – Christine Augsburg, M.Sc.



Arbeitsschwerpunkte

- » Freiraumplanung LP 1 - 5
- » Pflanzenverwendung
- » Blau-Grüne Infrastruktur
- » Naturnahe Gewässerentwicklung

1998 - 2005

Einzelhandelskauffrau/Stellvertretende
Abteilungsleiterin im Bereich Stauden
und Gehölze, Gartencenter Augsburg
Castrop-Rauxel und Hagen

2014 - 2021

Studium an der Leibniz Universität
Hannover, M.Sc. Landschaftsarchitektur

2018

Praktikum im Bereich Wasserbau und
Hochwasserschutz, Sönnichsen &
Partner, Minden

seit 2021

Mitarbeiterin im Büro KorteMeier
Brokmann Landschaftsarchitekten
GmbH, Herford

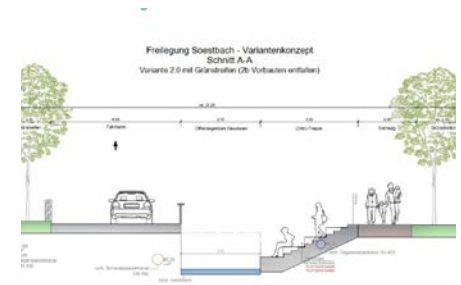
- » **3 Jahre Berufserfahrung**



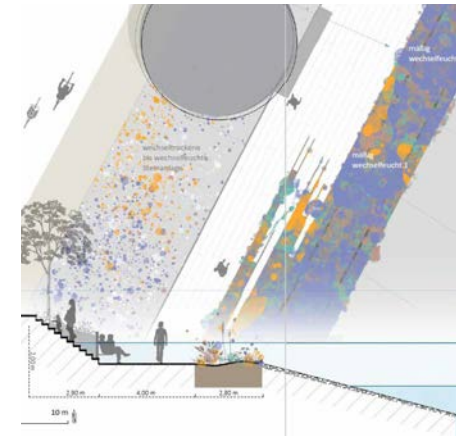
Gröenbergpark und die Elbe
Melle



IGS Garbsen
Garbsen



MBS Freilegung Soestbach
Soest



**Staudenpflanzungen im
Überschwemmungsbereich
der Elbe** Masterthesis



Ihr Objektüberwacher - Dipl.-Ing. Nico Engelke



Arbeitsschwerpunkte

- » Freiraumplanung LP 6 - 8
- » Ausschreibung und Vergabe
- » Bauüberwachung
- » Kostenmanagement

1999 - 2002

Studium an der Fachhochschule Trier,
Studiengang: Umweltplanung

2002 - 2013

Studium an der Hochschule Osnabrück
und Hochschule Ostwestfalen-Lippe,
Dipl.-Ing. (FH) Landschaftsarchitektur

2013 - 2020

Baustellenleiter und Bauleiter im
Garten- Landschafts- und Straßenbau

seit 2020

Mitarbeiter im Büro Kortemeier
Brokmann Landschaftsarchitekten
GmbH, Herford

- » **11 Jahre Berufserfahrung**



Entrée Hermannsdenkmal
Detmold



Kaiser-Wilhelm-Platz
Detmold



PXC All Electric Society Park
Blomberg



Innovation Campus
Lemgo



3

REFERENZEN



Langenbrücker Tor Lemgo





Langenbrücker Tor Lemgo





Langenbrücker Tor Lemgo





Langenbrücker Tor Lemgo





Grüner Winkel Lippstadt





Mehrgenerationenpark Dörentrup





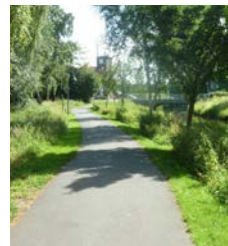
Mehrgenerationenpark Dörentrup





extensiv

intensiv





Vorgegebener Kostenrahmen

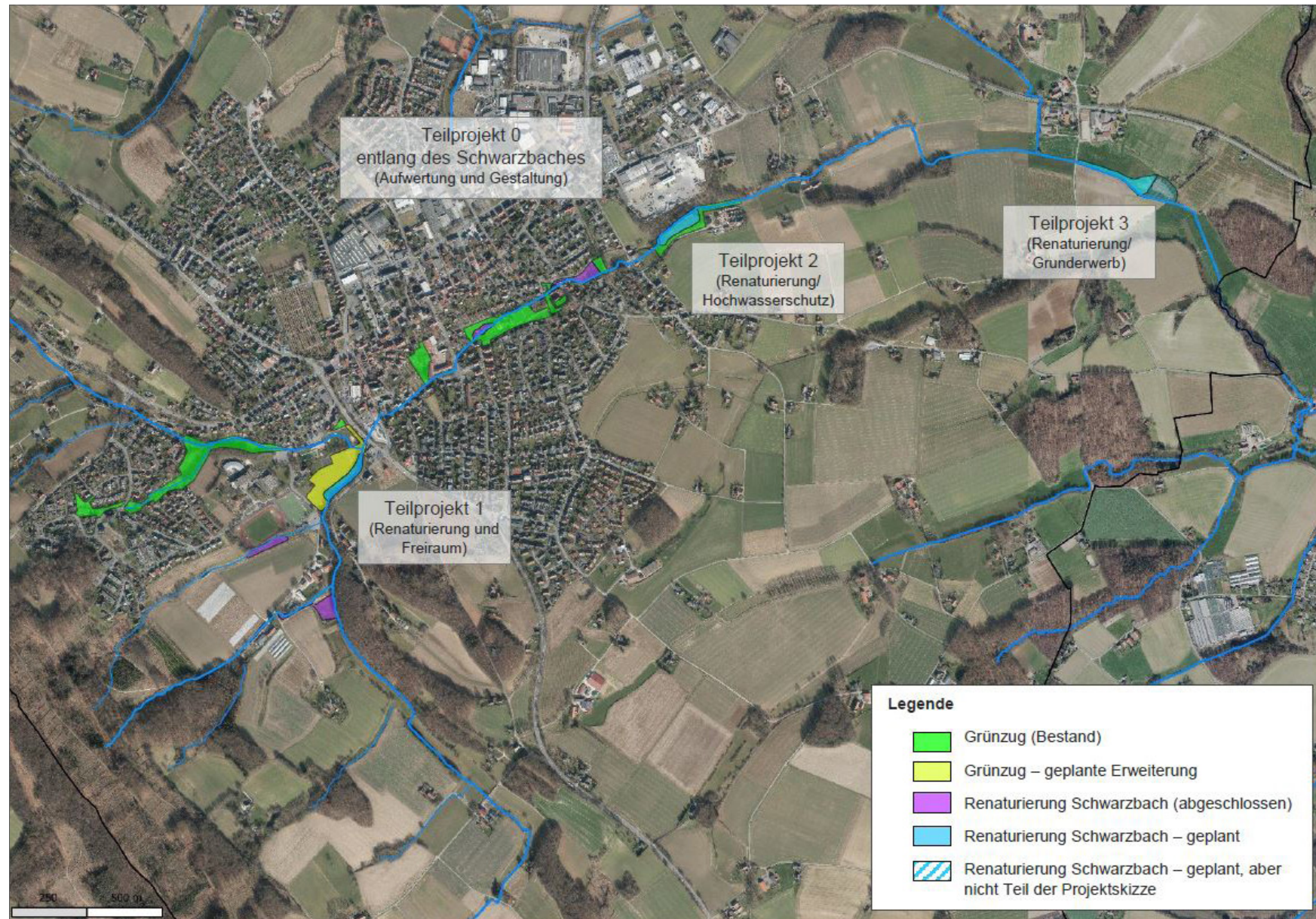




Warum empfehlen sich Kortemeier Brokmann Landschaftsarchitekten und Bockermann Fritze Ingenieure für diese Planungsaufgabe?

- » **leistungsstarke, ostwestfälische Planungsbüros**
mit z.T. über 70-jähriger Tradition, inhabergeführt, mittelständisch geprägt
- » mehr als **200 Mitarbeitende** an **mehreren Bürostandorten**
- » eingespielte **Zusammenarbeit**
- » **Abdeckung des gesamten Leistungsspektrums**
Freiraum-, Landschafts- und Umweltplanung, Ingenieur-, Tragwerksplanung, wasserwirtschaftl. Planung, Vermessung
- » **Wettbewerbsgewinne** und innovative Planungsansätze (z.B. Stadtbaumkonzepte)
- » **Projektleiter Nils Kortemeier** mit über 20-jähriger Berufserfahrung
- » **BFI mit besonderer Ortskenntnis** durch Maßnahmen am Schwarzbach
- » bewährte **Qualitätssicherungssysteme**
- » **Controlling** durch die Geschäftsführer

**Mit hohem Engagement und mit Leidenschaft möchten wir gerne
dieses innovative Projekt für die Stadt Werther bearbeiten!**





KORTEMEIER BROKMANN LANDSCHAFTSARCHITEKTEN

Kortemeier Brokmann Oststraße 92 Stüvestraße 92 T + 49(0)5221 97 39-0
Landschaftsarchitekten GmbH 32051 Herford 49076 Osnabrück F + 49(0)5221 97 39-30



Bockermann Fritze Dieselstr. 11 T + 49(0)52249737-0
IngenieurConsult GmbH 32130 Enger

BITTE UM BEACHTUNG:

Verwendete Bilder, Illustrationen und Fotos unterliegen teilweise fremden Copyrights.
Die Verwendung der Inhalte oder Weitergabe an Dritte darf nur nach Absprache mit dem
Entwurfsverfasser erfolgen. Von einer eigenständigen Veröffentlichung ohne vorherige Klärung
der Urheberrechte ist grundsätzlich abzusehen.